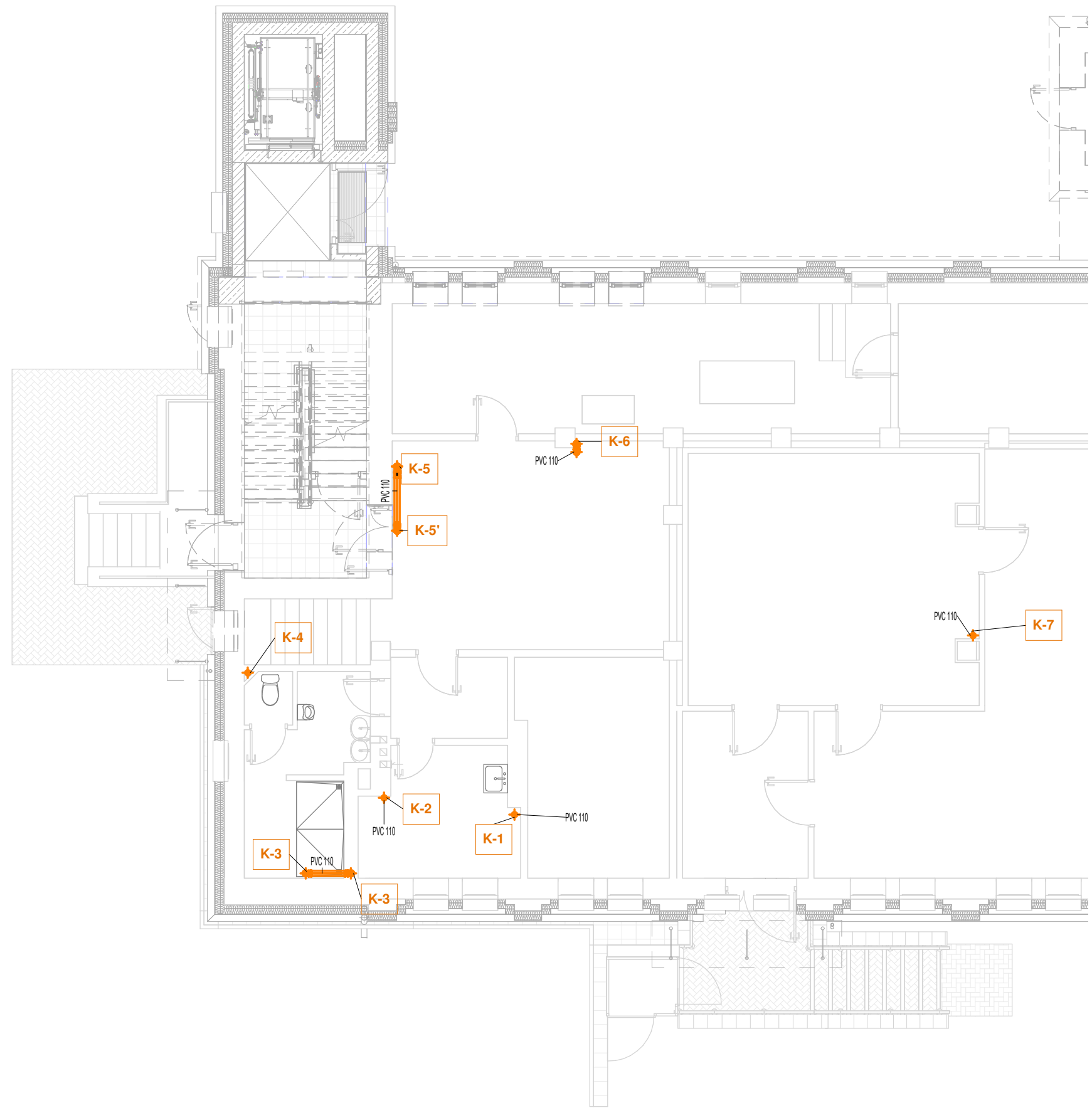
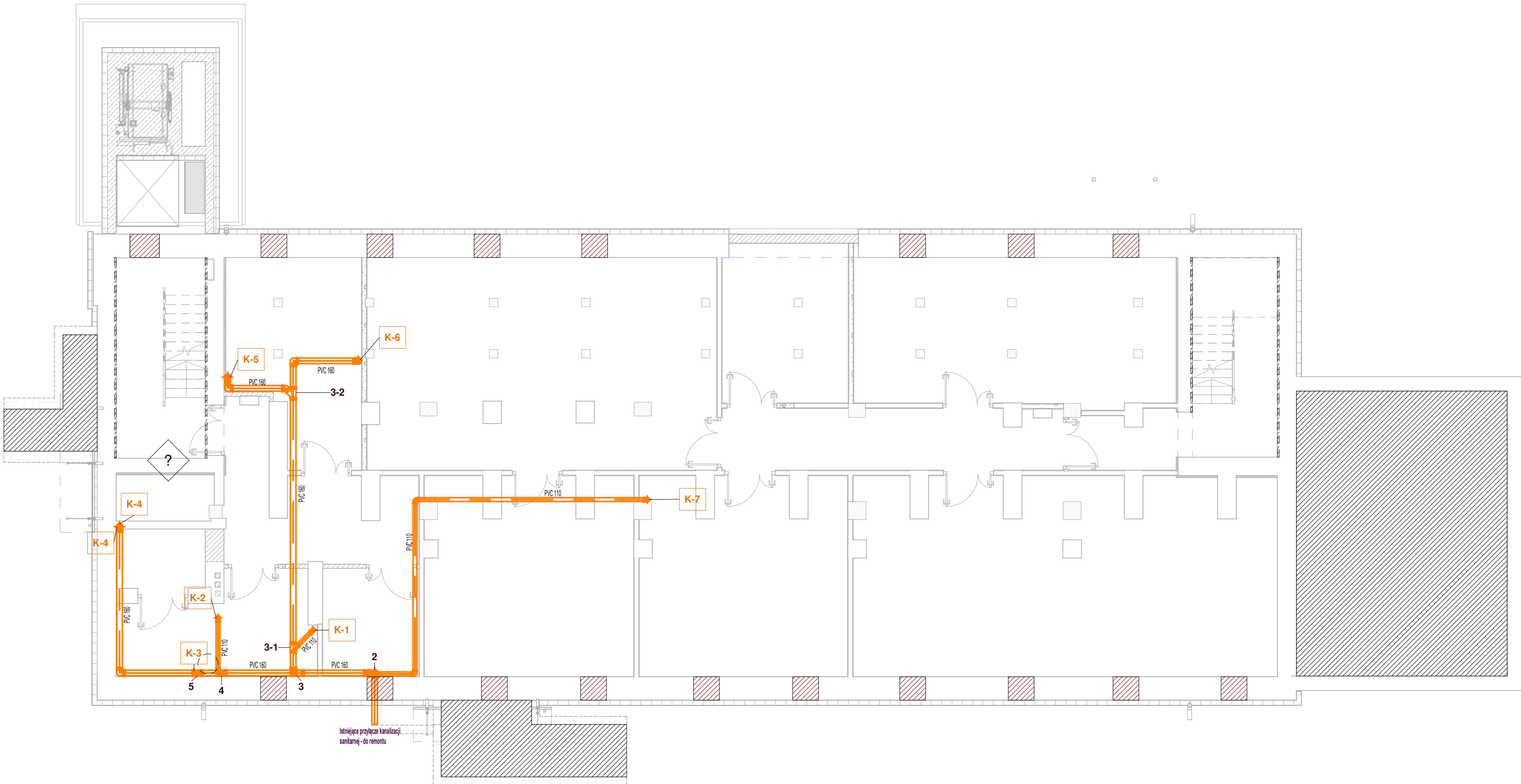


RZUT PARTERU



RZUT PIWNIC



UWAGI I OZNACZENIA

- K-1** Pion kanalizacji sanitarnej zakończony rurą wywiewną i wyprowadzony ponad dach
- Zn-1** Krótki pion KS, PP-HT 110 zakończyć zaworem napowietrzającym nad stropem podwieszanym kondygnacji
- PVC** Projektowana kanalizacja sanitarna PVC
- PP-R** Projektowane odprowadzenie skroplin PP-R z urządzeń klimatyzacji

- Us** umywalka na stelażu
- Uk** umywalka dla niepełnosprawnych, montaż na stelażu
- M** umywalka w zabudowie meblowej
- M1** miska ustępowa, montaż na stelażu
- P** miska ustępowa dla niepełnosprawnych, montaż na stelażu
- zc** pisuar
- wp** zawór czerpalny
- ZK** wpust podłogowy
- ZK** zlew jednokomorowy w zabudowie meblowej

UWAGI KANALIZACJA SANITARNA

- PRZEWODY KANALIZACJI SANITARNEJ ŁĄCZYĆ PRZY ZMIANIE ŚREDNICY ZACHOWUJĄC GÓRNĄ KRAWĘDZ NA JEDNYM POZIOMIE
- PRZEWODY PROWADZIĆ W BRUZDACH SCIENNYCH LUB W ZABUDOWIE Z PŁYT GIPSOWYCH WODOODPORNYCH
- PRZEWODY POZIOME PROWADZIĆ W SZCZĄTKACH LUB POSADZCE
- WSZYSTKIE PRZEJŚCIA PRZEZ PRZEGRODY POŻAROWE PRZEWODÓW PALNYCH ZABEZPIECZYĆ UŻYWAJĄC OPASKI Z WYPEŁNIENIEM PRZEBICA MASĄ OGNIOOCHRONNĄ LUB ZAPRAWĄ CEMENTOWĄ WEDŁUG APROBATY

ŚREDNICE NIEOPISANYCH PODEJŚĆ KANALIZACYJNYCH, WODY ZIMNEJ I CIEPŁEJ DO PRZYBORÓW SANITARNYCH

	KANALIZACJA
UMYWALKA, BIDET	40
ZLEW, ZLEWOZMYWAK	50
WANNA, NATRYSK	50
USTĘP	110
PISUAR	50
ZAWÓR CZERPALNY	-
WPUST PODŁOGOWY	50
WPUST PODŁOGOWY NA GRUNCIE	110

p.p.p. (0.0)=214,50 m n.p.m.

ART-FAKTORY Sp. z o.o. Sp. k.
39-200 Dębica, ul. Powstania Styczniowego 4
tel-fax +48 14 6813 565
REGON 691539933
NIP 872-20-81-549
KRS 0000803571



Budowa nowego budynku usługowego oraz przebudowa, rozbudowa i częściowa zmiana sposobu użytkowania istniejącego budynku biurowo-usługowego na budynek usługowy na potrzeby Kraśnickiej Akademii Rozwoju, wraz z niezbędną infrastrukturą techniczną

Lokalizacja
23-200 Kraśnik, ul. Sikorskiego 22 , dz. 100/26, 100/27, 100/28 obręb Połnoc
Inwestor
Miasto Kraśnik
Adres Inwestora
23-200 Kraśnik, ul. Lubelska 84

Branża
INSTALACJE SANITARNE
PROJEKT TECHNICZNY/WYKONAWCZY

BUDYNEK ISTNIEJĄCY - RZUT PIWNIC, RZUT PARTERU - KANALIZACJA SNITARNA

Gen. Projektant
mgr inż. arch. **Paweł Spędzia** Podpis
UAN-I-7342/424/94 ARCHITEKTONICZNE, BEZ OGR.

Projektował
mgr inż. **Wioletta Spędzia** Podpis
NBUA-7342/62/98 INSTALACJE SANITARNE, BEZ OGR.

Opracował Podpis

Sprawdził inż. **Janusz Mitek** Podpis
VII/I/7342/118/93 INSTALACJE SANITARNE, BEZ OGR.

Data Wrzesień 2025 **PTW/IS/WK-1**
Skala 1 : 100 Nr proj. 02/2025